

# Constructieve veiligheid Dura Vermeer Infra LP

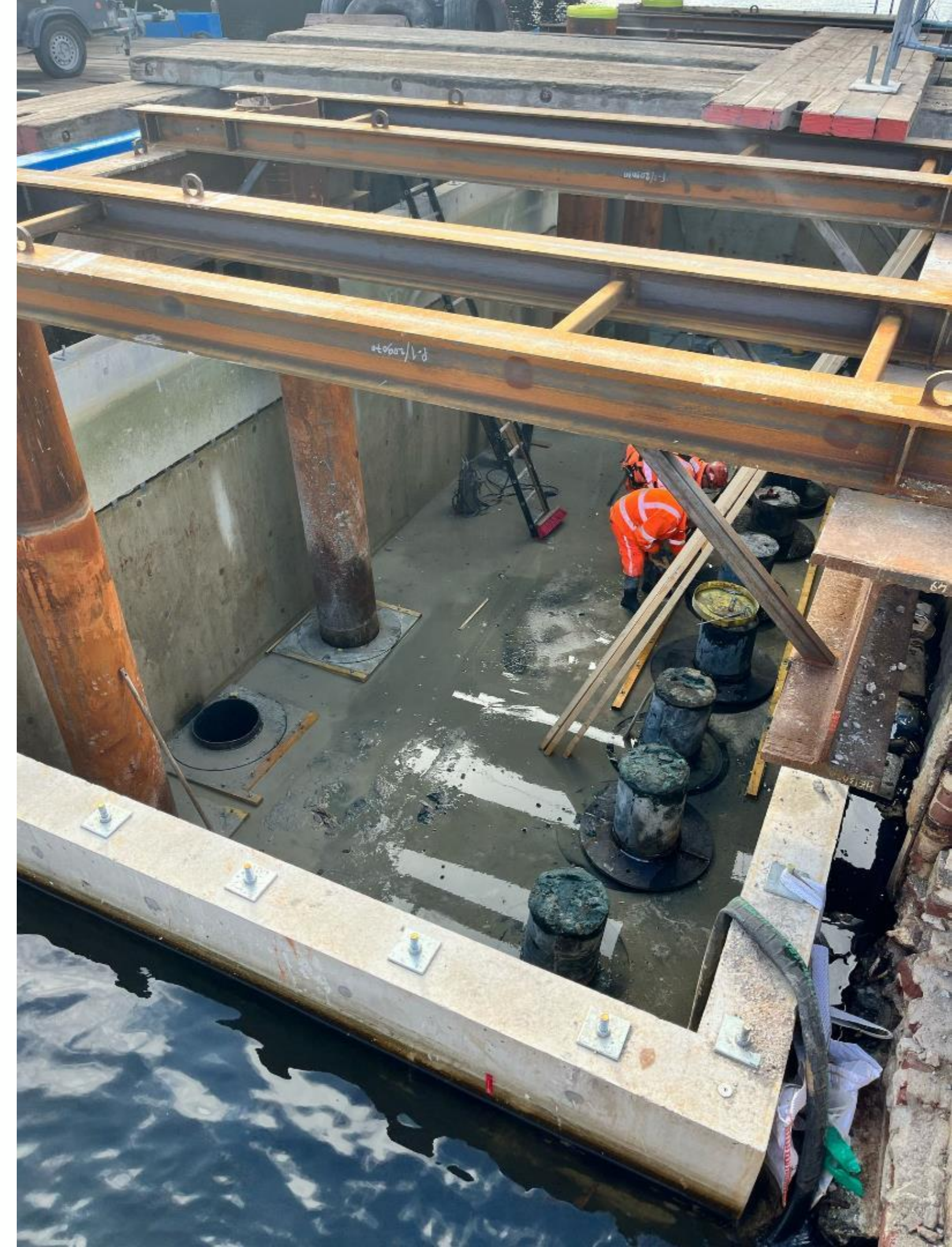


# Algemeen

## >> Korte introductie

## >> Richtlijn Borging Constructieve Veiligheid in de Infra

- Inzet hoofdconstructeur als eindverantwoordelijke (persoon geen bedrijf)
- HC borgt toetsing alle constructieve ontwerpdocumenten en heeft coördinerende en initiërende rol in ontwerpproces
- Inzet toetsend constructeur (ervaren / deskundig persoon buiten ontwerpteam) als extra vangnet
- Geïntegreerd in kwaliteitssysteem DVILP



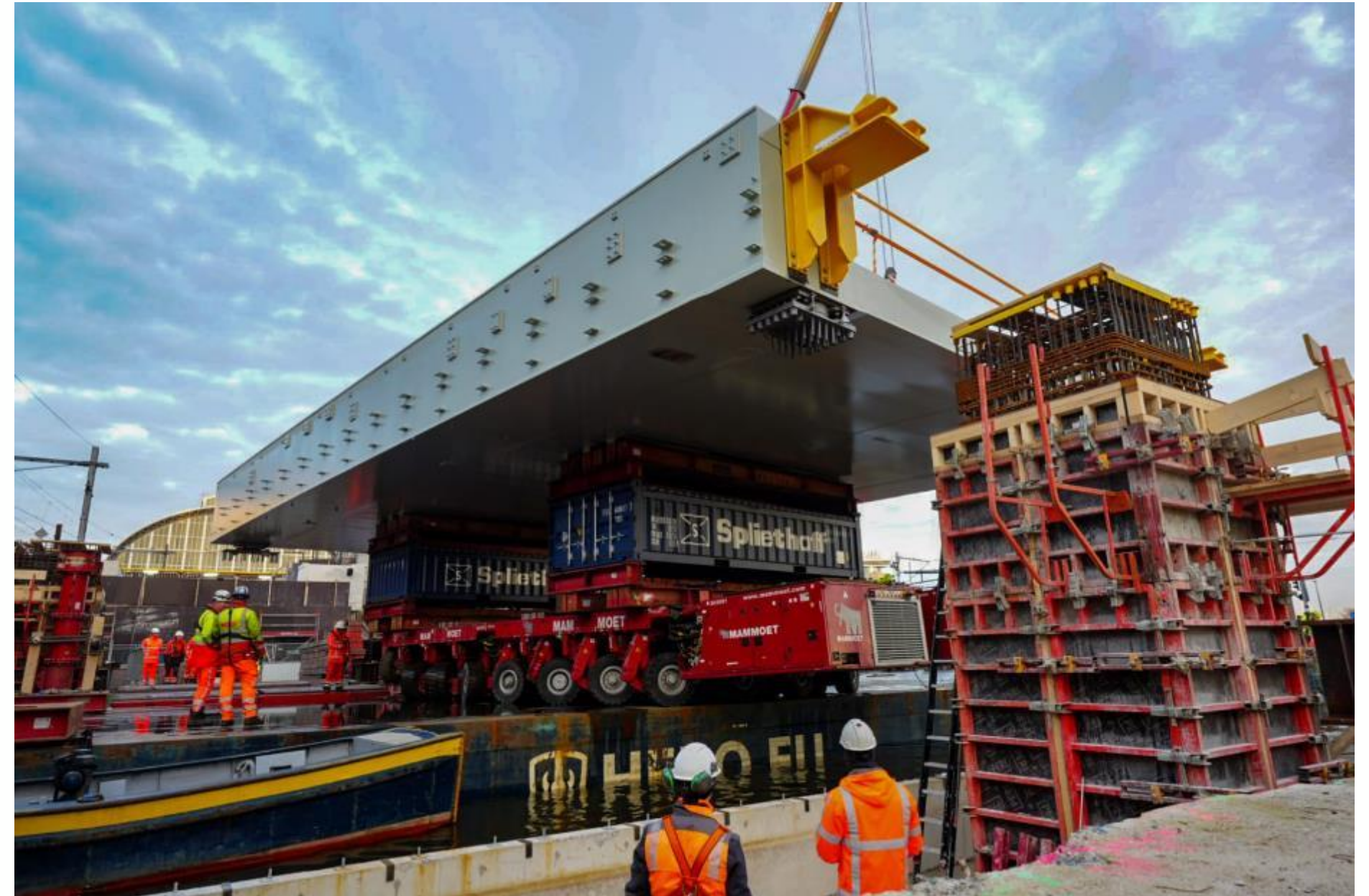
# Borging CV

## >> Volledig domein beschouwen

- Definitieve situatie
- Tijdelijke situatie (bijv. fasering, hulpwerk)
- Omgeving (bijv. kraanopstelplaats)
- Onvoorzien

## >> Toetsen / keuren

- Normen (bijv. fout in som)
- Projectafspraken / randvoorwaarden (bijv. type kraan)
- Volledigheid (bijv. belasting vergeten in berekening)
- Opvolging ontwerpstukken (bijv. berekening > tekening / werkplan)
- Uitvoering vs ontwerp > keuringsplan / overdracht
- ....



# PHS Oostertoegang

<https://youtu.be/GJbNkIpzaNw>

# PHS Oostertoegang

## >> Montage spoordekken brug 5

- Meerdere sessies betrokken partijen
- Juiste specialisten aan boord
- (tijdige) voorbereiding, BIM 4D

## >> Constructieve veiligheid

- Stabiliteit ponton
- Capaciteit bestaande kade met SPMT
- Stabiliteit vijzeltorens
- Lierbelasting op bestaande constructies
- Aanrijding tijdelijke fase



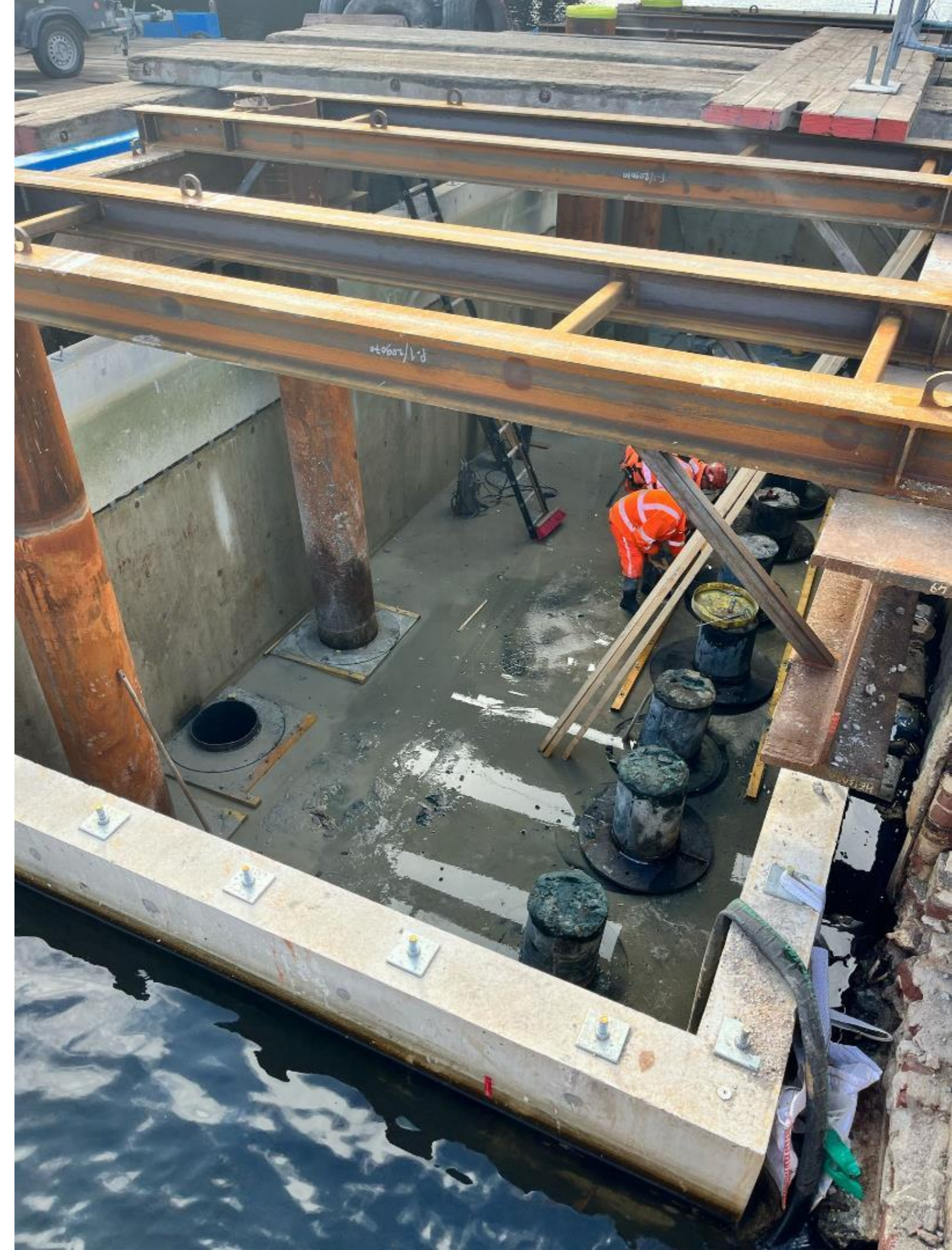
# PHS Oostertoegang

## >> Prefab betonbakken tussenpijlers

- Archieftekeningen vs praktijk

## >> Constructieve veiligheid

- Aanvaring wand door ponton
- Koppeling hulpframe bestaande kade





# Resume (niet uitputtend)

- >> CV is ketenverantwoordelijkheid
- >> Goede voorbereiding is must, tijdig starten
- >> Elke operatie uniek
- >> Belang risicosessies
- >> Experts daar waar nodig
- >> Communicatie, info delen. Begrijpen we elkaar?
- >> Kwetsbaar durven op te stellen
- >> ...